

水陆两栖挖掘机



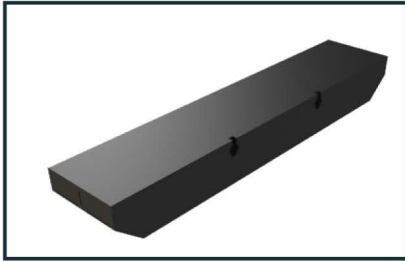
下江入海 两栖之王

★ 高强度 轻量化 超耐久 浮箱

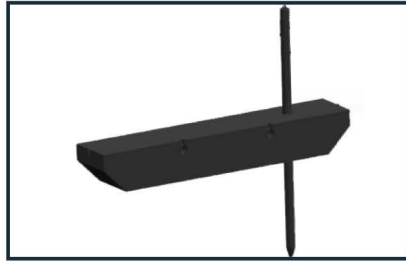
★ 厂家定制 超大功率 行走马达

水陆两栖挖掘机

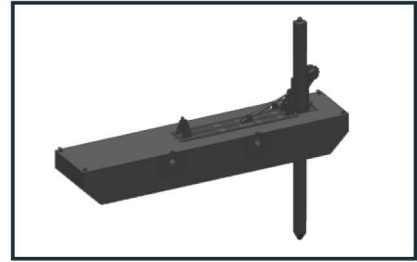
侧浮箱的功能区别



▲ 侧浮箱

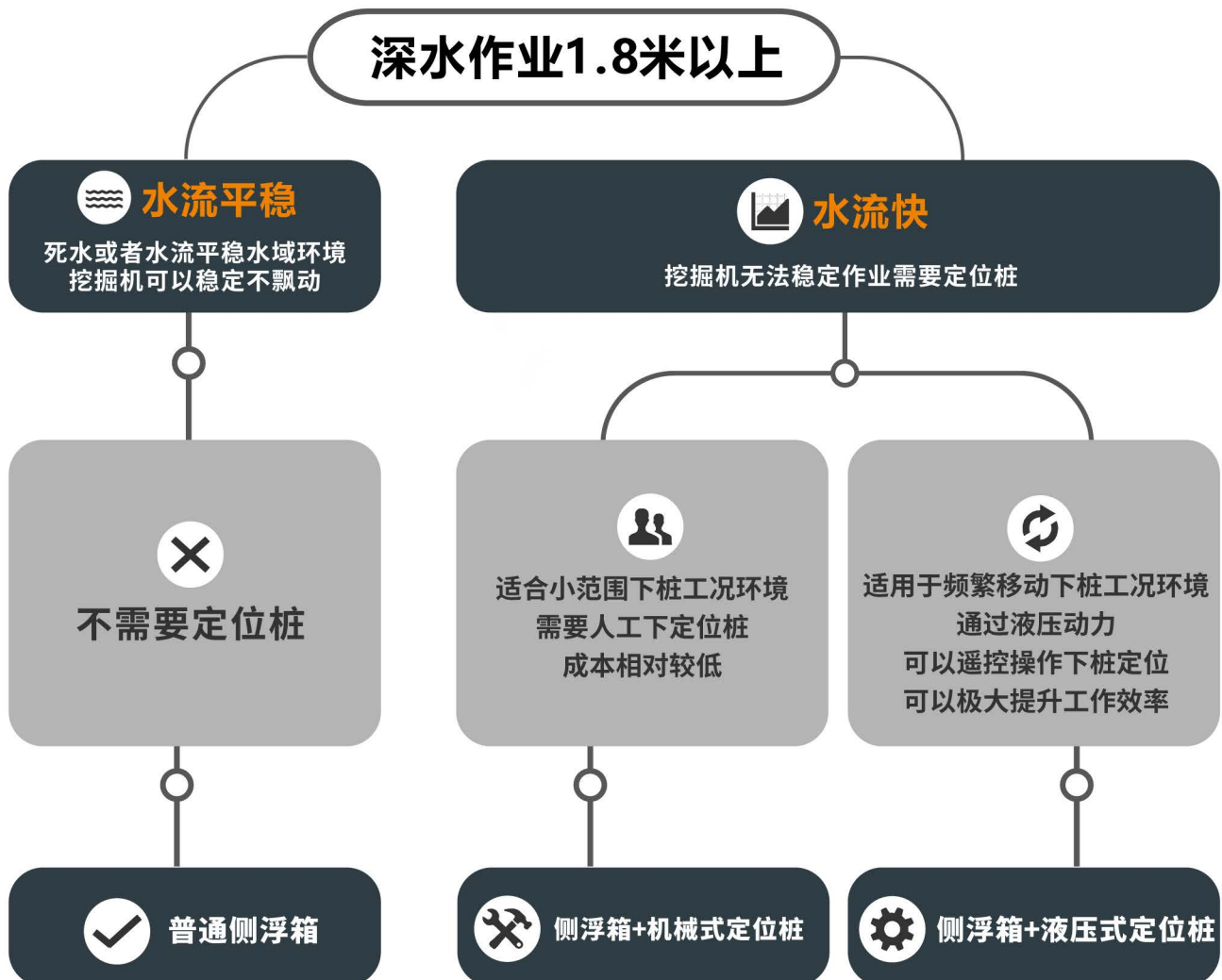


▲ 侧浮箱+机械式定位桩



▲ 侧浮箱+液压式定位桩

如何选择适配的定位桩



水陆两栖挖掘机

详细参数：

型号	浮箱规格	浮箱重量	材料规格	备注
R75VS	5.2*3.7*1.34m	7T	Q355 4*4*6	
R110VS	5.7*4.2*1.64m	9T	Q355 4*4*6	
R130VS	6.2*5.2*1.84m	11T	Q355 4*4*6	
R150VS	6.2*5.2*1.85m	11T	Q355 4*4*6	
R215VS	7.5*4.8*1.74m	14T	Q355 4*4*6	2根链条
	8.5*5.2*1.84m	16T	Q355 4*4*6	3根链条
R225VS	7.5*4.8*1.75m	14T	Q355 4*4*6	2根链条
	8.5*5.2*1.84m	16T	Q355 4*4*6	3根链条
R275VS	10*5.2*1.84m	18.5T	Q355 4*4*6	
R305LVS	10*5.2*1.85m	18.5T	Q355 6*6*8	



马达改善 扭矩加大
提升牵引力8%以上
爬坡有力 性能稳定